

CHOCALHO COLORIDO

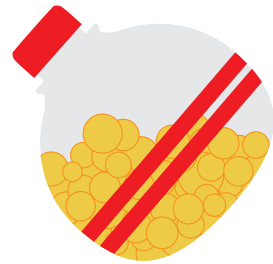
VAMOS IMITAR O SOM DOS CHOCALHOS INDÍGENAS?

MATERIAIS NECESSÁRIOS:

- GARRAFA PET/PLÁSTICA
- TINTA GUACHE
- GRÃOS DE FEIJÃO OU SEMENTES
- FITA ADESIVA
- TESOURA

COMO FAZER:

- COLOQUE TINTA GUACHE DE UMA COR EM UM RECIPIENTE E PINTE OS GRÃOS OU SEMENTES DESSA COR
- REPITA O PROCEDIMENTO COM CORES DIFERENTES, PINTANDO PORÇÕES DE GRÃOS COM OUTRAS CORES
- DEIXE OS GRÃOS SECAR
- COLOQUE QUANTIDADES DIVERSAS DE GRÃOS DE VÁRIAS CORES NAS GARRAFAS.
- FECHUE A TAMPA
- PASSE A FITA ADESIVA COLORIDA AO REDOR DA GARRAFA COMO DECORAÇÃO, SE QUISER COLOQUE ADESIVOS DIVERTIDOS
- GARRAFAS DE DIVERSOS TAMANHOS E FORMATOS E QUANTIDADES VARIADAS DE GRÃOS PRODUZIRÃO SONS DIFERENTES
- PRONTO, VOCÊ JÁ TEM UM CHOCALHO

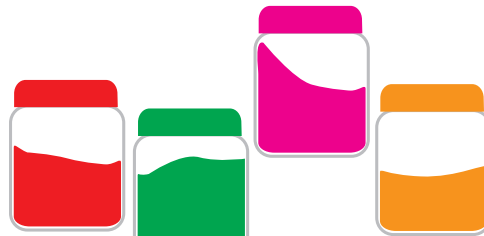


JUNTE OS AMIGOS,
DÊ UM CHOCALHO
PARA CADA UM DELES
E TODOS VERÃO COMO É
DIVERTIDO TOCAR.



É DIVERTIDO
USAR GARRAFAS
COLORIDAS,
DE TAMANHOS
E FORMATOS
VARIADOS

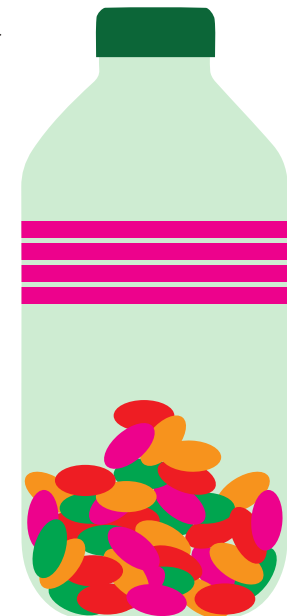
DECORE SEU
CHOCALHO COM
FITAS COLORIDAS



Mitos INDÍGENAS EM Travessia

PODE-SE USAR:

FEIJÃO ou FEIJÃO DE SOJA ou
BOTÕES ou PEDRINHAS ou
JUBUBAS (estas já são coloridas)



PETECA ARTESANAL

VAMOS JOGAR PETECA COMO OS INDÍGENAS?

MATERIAIS NECESSÁRIOS:

- 3 FOLHAS DE EVA DE CORES DIFERENTES
- COLA QUENTE
- TESOURA
- 1 BEXIGA
- AREIA

COMO FAZER:

- CORTE DOIS CÍRCULOS NO EVA DE 12 CM (FIG.1)
- EM OUTRA FOLHA DE EVA, CORTE UM RETÂNGULO DE 24 X 14 CM E MARQUE 4 CM DO LADO MENOR DO RETÂNGULO (FIG.2)
- CORTE TIRINHAS, MANTENDO A PARTE DE 4 CM SEM CORTAR (FIG.3)
- ENROLE O RETÂNGULO PARTE CORTADO PARTE NÃO (FIG.4)
- EM UM DOS CÍRCULOS, FAÇA UM BURACINHO NO CENTRO (FIG.5) E COLOQUE A BASE DAS TIRAS ENROLADA POR DENTRO DO CÍRCULO (FIG.5)
- COLOQUE AREIA DENTRO DE UMA BEXIGA E DÊ UM NÓ (FIG.6)
- COLE A BEXIGA CHEIA DE AREIA NA BASE DAS TIRAS DENTRO DO CÍRCULO COM BURACINHO (FIG.7) E COLE O OUTRO CÍRCULO FECHANDO OS 2 CÍRCULOS (FIG.8)
- CORTE E COLE UMA TIRA DE EVA ACIMA DA BASE, JUNTANDO AS TIRAS (FIG.9) E PRONTO.

FIG.1 - CORTE 2 CÍRCULOS

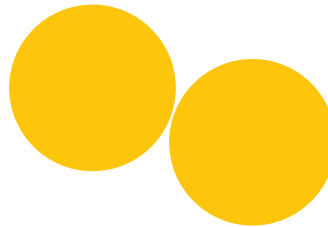


FIG.2 - MARQUE 4 CM

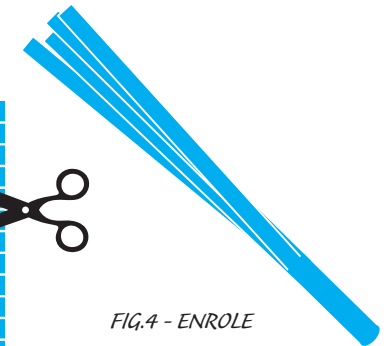


FIG.4 - ENROLE

FIG.5 - CORTE O CENTRO



FIG.3 - CORTE TIRAS

FIG.6 - COLOQUE AREIA DENTRO DA BEXIGA



FIG.7-8

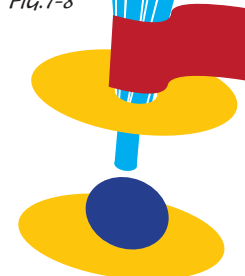
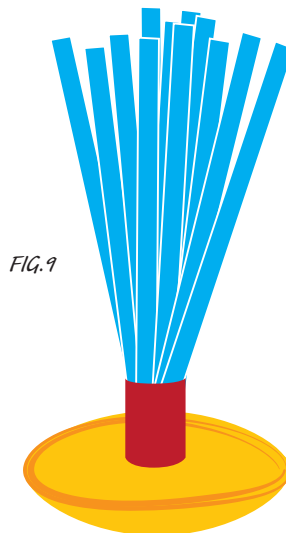


FIG.9



Mitos INDÍGENAS EM Travessia

A peteca, invenção dos indígenas brasileiros é hoje jogada em todo o mundo.
A federação "Indiaca", nome internacional, reconhece a autoria dos povos indígenas.