

O CAMINHO VERDE DA APRENDIZAGEM:

Coletânea de Atividades de Educação
Ambiental para o Ensino Básico

BIOMAS BRASILEIROS



O CAMINHO VERDE DA APRENDIZAGEM:

Coletânea de Atividades de Educação Ambiental para o Ensino Básico

Na jornada educacional, professores são os guias que conduzem os jovens exploradores através dos vales do conhecimento e sobre as montanhas de novas descobertas. No terreno diversificado da educação ambiental, esse papel torna-se ainda mais crucial: é necessário cultivar não apenas a consciência, mas também a responsabilidade e a ação para com o meio ambiente.

A presente coletânea de atividades educacionais sobre educação ambiental foi cuidadosamente elaborada pensando nas necessidades e desafios dos professores do ensino básico. Aqui, vocês encontrarão uma seleção rica e variada de textos inspiradores, sugestões de atividades práticas e jogos interativos, todos projetados para engajar os alunos de maneira significativa com as questões ambientais contemporâneas. Cada sugestão incorporada neste material tem o propósito de auxiliar os educadores a:

- **INTEGRAR A EDUCAÇÃO AMBIENTAL AO CURRÍCULO:** As atividades são apresentadas de maneira a complementar e enriquecer o currículo já existente, facilitando a integração da educação ambiental às disciplinas tradicionais.
- **DESPERTAR O INTERESSE DOS ALUNOS:** Através de jogos e atividades lúdicas, procura-se captar a atenção dos alunos e incentivar uma aprendizagem mais ativa e participativa.
- **PROMOVER A CONSCIENTIZAÇÃO:** Os textos selecionados visam oferecer um conhecimento aprofundado sobre a situação atual do nosso planeta, estimulando a reflexão crítica entre os estudantes.
- **INCENTIVAR A CIDADANIA AMBIENTAL:** As atividades práticas têm como objetivo não somente informar, mas também transformar os alunos em cidadãos conscientes e atuantes no que diz respeito à proteção ambiental.
- **ADAPTAR-SE A DIVERSOS CONTEXTOS DE APRENDIZAGEM:** Reconhecendo a diversidade de contextos educativos, o material foi pensado para ser flexível, podendo ser adaptado para atender às necessidades específicas de diferentes turmas e ambientes de aprendizagem.

Ao adotar esta coletânea em suas aulas, você contribuirá para a construção de uma base sólida na qual os alunos poderão desenvolver habilidades essenciais para o século XXI, como pensamento crítico, colaboração e consciência global. Mais do que ensinar sobre o meio ambiente, você formará agentes de mudança, capazes de cuidar, respeitar e proteger o mundo em que vivemos.

Juntos, podemos cultivar uma geração de jovens preparados para enfrentar os desafios ambientais de hoje e de amanhã. Aceite o convite para embarcar nesta aventura educativa, explorando a natureza através de lições que permanecerão com seus alunos por toda a vida.

CRÉDITOS

Este material foi elaborado no âmbito do Convênio de PDI (Pesquisa, Desenvolvimento e Inovação) celebrado entre a CODEMAR (Companhia de Desenvolvimento de Maricá), Prefeitura Municipal de Maricá e UFF (Universidade Federal Fluminense).

PREFEITO MUNICIPAL DE MARICÁ

Fabiano Horta

PRESIDENTE DA CODEMAR

Hamilton Lacerda

COORDENADOR DO PROJETO LAGOA VIVA - CODEMAR

Eduardo Britto

REITOR DA UNIVERSIDADE FEDERAL FLUMINENSE

Dr. Antônio Cláudio Lucas da Nóbrega

PRESIDENTE DA FUNDAÇÃO EUCLIDES DA CUNHA

Dr. Alberto Di Sabatto

COORDENADOR DO PROJETO LAGOA VIVA - UFF

Dr. Eduardo Camilo da Silva

COORDENADORA DO PPGAD/UFF

Dra. Ana Raquel Coelho Rocha

GERENTE DO PROJETO LAGOA VIVA – UFF

Marcio Soares da Silva

COORDENADORA CIENTÍFICA DO PROJETO LAGOA VIVA UFF

Dra. Evelize Folly das Chagas

ORGANIZAÇÃO DOS CONTEÚDOS

Anna Clara Waite

REVISOR E EDITOR

Jefferson Lopes Ferreira Junior

DIAGRAMAÇÃO

Julia Braghetto Moreira



O CAMINHO VERDE DA APRENDIZAGEM:

Coletânea de Atividades de Educação Ambiental para o Ensino Básico

BIOMAS BRASILEIROS

1a edição, volume I. Rio de Janeiro, Eduk.AI Ltda., 2024
© 2024 Eduk.AI Ltda.

produção:

EDUK.AI | Transformação
Inovação educacional
Inteligência Artificial



BIOMAS BRASILEIROS

NOSSO PAÍS É COMO UMA GRANDE CASA PARA MUITOS BIOMAS, QUE SÃO COMO VIZINHANÇAS CHEIAS DE VIDA! SABE O QUE É UM BIOMA? É COMO UM ESTILO DE CASA, ONDE TUDO É PARECIDO, MAS COM SUAS PRÓPRIAS CORES E JEITINHOS.

O Brasil abriga uma rica diversidade de biomas, cada um com suas características únicas e contribuições para o equilíbrio ecológico do país. *Vamos começar pela maior e mais famosa? A Amazônia, o maior bioma, é conhecida por sua vasta floresta tropical, abrigando uma infinidade de espécies vegetais e animais, além de desempenhar um papel crucial na regulação do clima global, como se fosse um grande ventilador natural.*

O Cerrado, conhecido como a “savana brasileira”, possui uma incrível variedade de flora e fauna adaptadas às condições de clima sazonal. *É como um jardim de plantas e bichos adaptados ao clima mais seco.* Ele também é rico em aquíferos e nascentes, desempenhando um papel vital no abastecimento de água para várias bacias hidrográficas.

A Mata Atlântica, embora tenha sido amplamente degradada, ainda é lar de uma impressionante biodiversidade e é crucial para a conservação de várias espécies endêmicas. *É também uma importante fonte de recursos hídricos e serviços ecossistêmicos. O nosso querido Pau-brasil cresce na Mata Atlântica.*

O Pantanal é como um grande pântano onde a água é a rainha, e os animais vivem em harmonia com ela. É bioma com a maior área úmida do mundo, é famoso por sua incrível concentração de vida selvagem, especialmente durante a estação chuvosa, quando se transforma em um refúgio para aves migratórias e outros animais aquáticos.

A Caatinga, adaptada às condições áridas do nordeste brasileiro, abriga plantas resistentes à seca e animais bem-adaptados, como o tatu-bola. Esse bioma desempenha um papel importante na preservação da biodiversidade em ambientes semiáridos.

Os Pampas, encontrados principalmente na região sul, são caracterizados por vastas planícies e campos, sendo utilizados para pecuária e agricultura. Apesar disso, ainda sustentam uma rica vida selvagem e ecossistemas únicos. *Assim, o Pampa é um lugar cheio de campos abertos e ventos, onde vivem animais resistentes.*

A região costeira do Brasil apresenta ecossistemas como manguezais e restingas, que são vitais para a proteção contra tempestades e fornecem habitats cruciais para várias espécies marinhas.

Por fim, a transição entre a Amazônia e o Cerrado é marcada pela região conhecida como “Cerrado Amazônico”, que exhibe características de ambos os biomas, enriquecendo ainda mais a diversidade do país.

CUIDAR DESSES LUGARES ESPECIAIS É MUITO IMPORTANTE, NÃO SÓ PARA MANTER OS ANIMAIS E PLANTAS DIFERENTES, MAS TAMBÉM PARA GARANTIR QUE AS COISAS BOAS QUE ELAS FAZEM CONTINUEM ACONTECENDO. ESSES LUGARES NOS AJUDAM A TER UM CLIMA BOM, ÁGUA LIMPA E SOLO FÉRTIL PARA PLANTAR. O DESAFIO É DESCOBRIR JEITOS DE USAR ESSES LUGARES DE UM JEITO QUE NÃO FAÇA MAL, PARA QUE AS PRÓXIMAS GERAÇÕES TAMBÉM POSSAM APROVEITAR ELAS.

QUIZ:

1) QUAL É O MAIOR BIOMA BRASILEIRO, CONHECIDO POR ABRIGAR UMA VASTA FLORESTA TROPICAL?

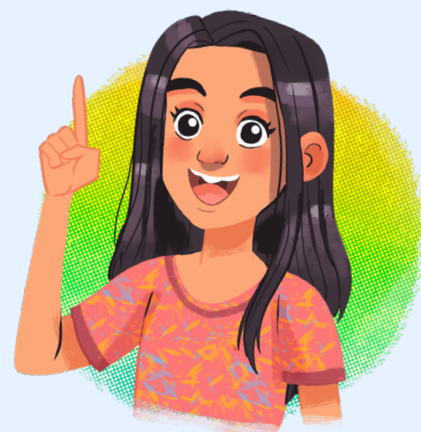
- a) Pantanal.
- b) Cerrado.
- c) Amazônia.

2) QUAL BIOMA É CHAMADO DE “SAVANA BRASILEIRA” E POSSUI UMA GRANDE DIVERSIDADE DE FLORA E FAUNA ADAPTADAS AO CLIMA SAZONAL?

- a) Mata Atlântica.
- b) Caatinga.
- c) Cerrado.

3) O PANTANAL É FAMOSO POR SER:

- a) A maior área úmida do mundo.
- b) A maior área urbana do Brasil.
- c) O maior deserto do mundo.



4) QUAL É O BIOMA QUE SE ESTENDE AO LONGO DA COSTA BRASILEIRA, APRESENTANDO ECOSISTEMAS COMO MANGUEZAIS E RESTINGAS?

- a) Pantanal.
- b) Mata Atlântica.
- c) Amazônia.

5) O BIOMA DA REGIÃO NORDESTE BRASILEIRA, ADAPTADO ÀS CONDIÇÕES ÁRIDAS, É CHAMADO DE:

- a) Cerrado.
- b) Pampas.
- c) Caatinga.

6) QUAL É O NOME DA REGIÃO QUE MARCA A TRANSIÇÃO ENTRE A AMAZÔNIA E O CERRADO, APRESENTANDO CARACTERÍSTICAS DE AMBOS OS BIOMAS?

- a) Pantanal Amazônico.
- b) Cerrado Transicional.
- c) Cerrado Amazônico.

7) O BIOMA ENCONTRADO NA REGIÃO SUL DO BRASIL, CARACTERIZADO POR VASTAS PLANÍCIES E CAMPOS, É CHAMADO DE:

- a) Amazônia.
- b) Cerrado.
- c) Pampas.



ATIVIDADE EM SALA DE AULA: EXPLORANDO OS BIOMAS BRASILEIROS

OBJETIVO:

Permitir que as crianças explorem e compreendam os diferentes biomas brasileiros por meio de uma atividade prática e criativa.

MATERIAIS NECESSÁRIOS:

Cartolinas ou papel cartão colorido
Revistas antigas, folhetos ou imagens impressas relacionadas aos biomas
Tesouras
Cola
Canetinhas coloridas
Fitas adesivas

PASSOS:

INTRODUÇÃO: Comece a atividade explicando brevemente o que são biomas e destacando alguns exemplos presentes no Brasil, como a Amazônia, o Cerrado, a Mata Atlântica, o Pantanal, entre outros. Discuta as características únicas de cada bioma e a importância de preservá-los.

PARTE 1 - PREPARAÇÃO: Distribua o material necessário para cada criança ou em grupos, dependendo do tamanho da turma.

Peça que as crianças escolham um bioma brasileiro para explorar na atividade.

PARTE 2 - EXPLORANDO OS BIOMAS: Peça às crianças que encontrem imagens de plantas, animais e paisagens que representem o bioma escolhido nas revistas antigas ou folhetos.

Eles devem recortar essas imagens com cuidado.

PARTE 3 - CRIANDO O CARTAZ DO BIOMA: Distribua as cartolinas ou papéis cartão coloridos para cada criança ou grupo.

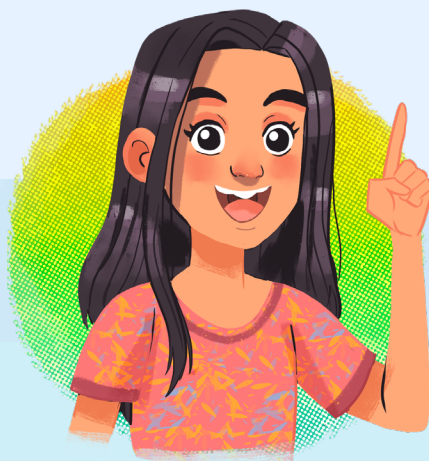
Peça que cole as imagens recortadas nas cartolinas, criando uma cena que represente o bioma escolhido. Eles podem organizar as imagens de forma criativa para mostrar as características do bioma.

Com as canetinhas coloridas, as crianças podem adicionar detalhes, como nomes de animais e plantas, além de informações interessantes sobre o bioma.

PARTE 4 - APRESENTAÇÃO: Dê tempo para que as crianças completem seus cartazes. Convide cada criança ou grupo a apresentar seu cartaz para a turma, explicando qual bioma escolheram e destacando as características mais importantes.

PARTE 5 - EXPOSIÇÃO DOS CARTAZES: Crie uma exposição na sala de aula, corredores ou até mesmo na entrada da escola, onde os cartazes dos biomas possam ser exibidos. Incentive outros alunos, professores e pais a visitarem a exposição para aprender mais sobre os biomas brasileiros.

ESSA ATIVIDADE NÃO APENAS ENSINA AS CRIANÇAS SOBRE OS BIOMAS, MAS TAMBÉM PROMOVE A CRIATIVIDADE, A PESQUISA E A COMUNICAÇÃO, PERMITINDO QUE ELAS SE ENVOLVAM DE MANEIRA PRÁTICA E DIVERTIDA COM O TEMA.



CAÇA-PALAVRAS

A W A G S O A C U L A G I A U E I E D F J C
E P T Y A I O P G L P T L Z A L P U R P X P
E A S M S A N M X E V A L E Ç E O I E I N N
W N S F B V R R S R F L C A L Ç N I N Y I L
S T Z T B V C T A S R E R D N T I O K L T P
W A K F N S M N R T I R A Z E T P S S I P L
D N A N T L A A H D L M X C V A I L L R R V
S A A F I S P L T S D A R L D U Ç C O S Y E
T L T D I E L E F A N T E G L T K L A R Z R
W D D F A B N M A P C A A T I N G A P U Ç Y
S D A S L R T U M F N T F W I L S D M A Q D

PANTANAL | MATA | ATLÂNTICA | CAATINGA | ELEFANTE

AS PALAVRAS PODEM SER ENCONTRADAS NA HORIZONTAL, VERTICAL E DIAGONAL, DA ESQUERDA PARA A DIREITA E DE CIMA PARA BAIXO. DIVIRTA-SE ENCONTRANDO TODAS AS PALAVRAS RELACIONADAS AO TEMA DA BIODIVERSIDADE!

DESAFIO DE EXPLORAÇÃO DE BIOMAS BRASILEIROS AO AR LIVRE: “CAÇA AOS BIOMAS”

OBJETIVO:

Promover o aprendizado e a conscientização sobre os diferentes biomas brasileiros de maneira interativa e divertida ao ar livre.

MATERIAIS NECESSÁRIOS:

Cartões com nomes de diferentes biomas brasileiros (ex: Amazônia, Cerrado, Mata Atlântica, Pantanal, etc.)

Mapa do Brasil (pode ser desenhado no chão com giz)

Fitas coloridas para demarcar as áreas dos biomas no mapa

PASSOS:

PREPARAÇÃO: Antes do desafio, prepare os cartões com os nomes dos biomas brasileiros. Cada cartão deve conter um nome de bioma.

No local ao ar livre escolhido, desenhe um mapa do Brasil no chão ou utilize um mapa impresso em grande escala.

Utilizando as fitas coloridas, demarque diferentes áreas no mapa para representar cada bioma.

DESAFIO: Divida as crianças em equipes, cada uma com pelo menos dois participantes.

Explique às crianças que elas terão que encontrar as áreas corretas no mapa que correspondem aos diferentes biomas brasileiros.

Distribua os cartões com os nomes dos biomas aleatoriamente entre as equipes.

As equipes devem procurar as áreas demarcadas no mapa que correspondem aos biomas em seus cartões. Elas podem correr de um bioma para outro para encontrar as áreas certas no mapa.

Quando encontrarem a área correta, devem colocar o cartão do bioma no local correspondente no mapa.

A primeira equipe que colocar todos os seus cartões nos locais corretos e voltar para a linha de partida ganha o desafio.

DISCUSSÃO E REFLEXÃO: Após a conclusão do desafio, reúna as equipes para discutir suas experiências. Pergunte sobre o que aprenderam sobre cada bioma, quais características únicas foram identificadas e qual foi a importância da colaboração em equipe..

VARIAÇÕES: Adicione perguntas sobre as características de cada bioma nos cartões e peça às equipes para responderem antes de colocar o cartão no mapa.

Crie obstáculos ou tarefas adicionais que as equipes devem cumprir antes de encontrar as áreas dos biomas no mapa.

Este desafio envolve atividade física, trabalho em equipe e aprendizado prático sobre os biomas brasileiros. Além disso, é uma maneira divertida e dinâmica de explorar a natureza e a geografia do Brasil ao ar livre.

DESENHO OU PINTURA DE BIOMAS: Forneça papel, lápis de cor, giz de cera ou tintas e peça às crianças que desenhem ou pintem cenas que representem diferentes biomas brasileiros.

EXPOSIÇÃO DE POSTERS: Peça às crianças para criar pôsteres informativos sobre um bioma específico. Eles podem incluir informações sobre a fauna, flora, clima e importância de preservação.



GABARITO

QUIZ

1) C

2) C

3) A

4) B

5) C

6) A

7) C

CAÇA-PALAVRAS

A W A G S O A C U L A G I A U E I E D F J C
E P T Y A I O P G L P T L Z A L P U R P X P
E A S M S A N M X E V A L E Ç E O I E I N N
W N S F B V R R S R F L C A L Ç N I N Y I L
S T Z T B V C T A S R E R D N T I O K L T P
W A K F N S M N R T I R A Z E T P S S I P L
D N A N T L A A H D L M X C V A I L L R R V
S A A F I S P L T S D A R L D U Ç C O S Y E
T L T D I E L E F A N T E G L T K L A R Z R
W D D F A B N M A P C A A T I N G A P U Ç Y
S D A S L R T U M F N T F W I L S D M A Q D

PROJETO

lagoa VIVA

produção:

EDUK.AI | Transformação
Inovação educacional
Inteligência Artificial

 Universidade
Federal
Fluminense

 **CODEMAR**
MARICÁ DESENVOLVIMENTO

 PREFEITURA DE
MARICÁ